

PICTO® -取扱説明書-

Made in China

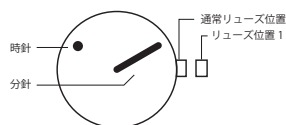
防水性能について

型により異なります(時計裏蓋に記載)。防水性能は 5ATM まで日常生活防水、10ATM で日常生活強化防水に相当します。お持ちのモデルがどのくらいの深さまで使用できるかご確認ください。

防水	○	×	×	×	×
3 気圧	○	○	×	×	×
5 気圧	○	○	○	×	×
10気圧	○	○	○	×	×
20気圧/30気圧	○	○	○	○	○

P1

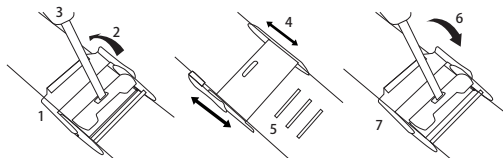
設定方法



時刻設定

1. ゆっくりとリユースを 1 の位置までひいてください。
2. リユースを回し時間を合わせてください。
3. リユースを元の位置に戻すと時計が動き出します。

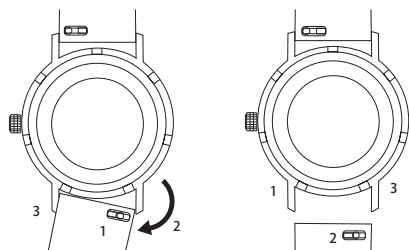
メッシュストラップ調整方法



1. メインクラスプを開きます。
2. スクリュードライバー等のスモールツールを開口部に入れ、矢印の方向に傾けます。
3. スモールツールをはずします。
4. 希望の位置にバックルを移動・調整します。
5. ストラップ裏側の溝と金具の溝を合わせた状態で指で押さええます。
6. スモールツールを使用しバックルを矢印の方向へ閉めます。
7. メインクラスプを閉じます。

P2

ストラップ交換方法(レザータイプ①)



はずし方

1. レバーを左側に押します。
2. ストラップを矢印の方向へ傾けます。
3. 次に左側をはずします。

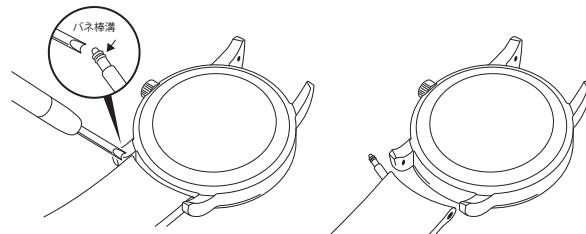
付け方

1. ピンをケース左側の穴に差し込みます。
2. レバーを左側に押します。
3. ピンをケース右側の穴に差し込みます。
4. レバーを元に戻します。

P3

ストラップ交換方法(レザータイプ②)

ベルト交換工具は付属しません。別途お買い求めください。



はずし方

ベルト交換工具(Y型)を時計・ベルト間のバネ棒溝にひっかけます。バネ棒をベルト側に押し込むと外れます。

付け方

バネ棒を新しいベルトにセットして、片方の穴に差し込みます。もう片方の穴にベルト交換工具(Y型)でバネ棒の先端を押し上げ入れます。しっかり固定されたか確認します。

P4