

MOCKBERG -取扱説明書-

Made in China

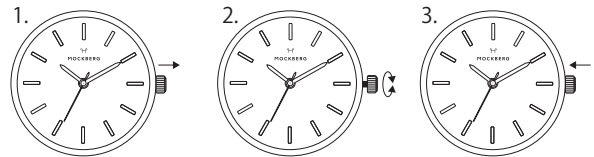
防水性能について

型により異なります。防水性能は 5ATM まで日常生活防水、10ATM で日常生活強化防水に相当します。お持ちのモデルがどのくらいの深さまで使用できるかご確認ください。

防水	○	×	×	×	×
3 気圧	○	○	×	×	×
5 気圧	○	○	×	×	×
10気圧	○	○	○	×	×
20気圧/30気圧	○	○	○	○	○

P1

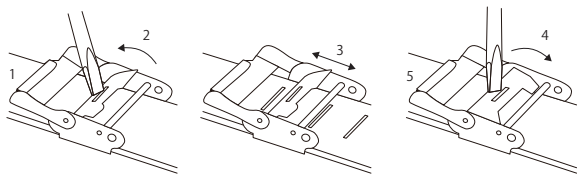
時刻設定方法



1. ゆっくりとリューズをひいてください。 2. リューズを回し時間を合わせてください。 3. リューズを元の位置に戻します。

P2

メッシュストラップ調整方法

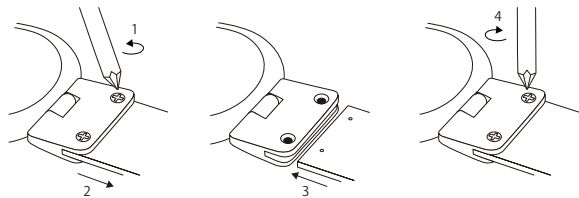


※傷や故障の原因となるので力を入れすぎないでください。

1. メインクラスプを開きます。
2. スクリュードライバー等のスモールツールを開口部に入れ、矢印の方向に挿し、外します。
3. 希望の溝の位置にバックルを移動・調整します。
4. スモールツールを使用しバックルを矢印の方向へ閉めます。
5. メインクラスプを閉じます。

P3

ストラップ交換方法



※傷や故障の原因となるので力を入れすぎないでください。

1. プラスドライバーを反時計回りに回し、ネジを外します。
2. ベルトを金具から取り外します。
3. 替えベルトを金具に差しこみます。
4. ネジを戻し、プラスドライバーを時計回りに回してネジを締めます。

P4