

Merci - 取扱説明書 -

Originals - Swiss made
Project Special - Made in China

防水性能について

Originals - 5気圧防水, Project Special - 非防水
型により異なります。防水性能は 5ATM まで日常生活防水、10ATM で日常生活強化防水に相当します。
お持ちのモデルがどのくらいの深さまで使用できるかご確認ください。

防水	○	×	×	×	×
3気圧	○	○	×	×	×
5気圧	○	○	×	×	×
10気圧	○	○	○	×	×
20気圧/30気圧	○	○	○	○	○

P1

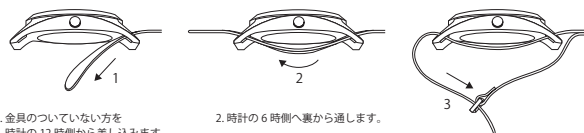
設定方法



時刻設定

1. ゆっくりとリユースを 1 の位置までひいてください。
 2. リユースを回し時間を合わせてください。
 3. リユースを元の位置に戻すと時計が動き出します。
- ※ 機械式モデルについて手でゼンマイを巻くには通常位置で時計回りにリユースを回してください。
(駆動継続時間: 約 42 時間)
※ リユースが回らなくなったら、手を止めてください。無理に回すと内部破損を起こす可能性があります。
※ 毎日回すことをお勧めします。また着用時に手でゼンマイを巻く行為はお止めください。内部破損を起こす可能性があります。

ストラップ装着方法 (ナイロンタイプ)



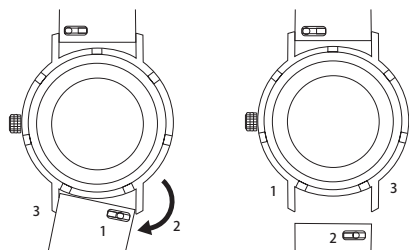
1. 金具のついていない方を時計の 12 時側から差し込みます。差し込む際はストラップの金具部分が表を向いているかご注意ください。

2. 時計の 6 時側へ裏から通します。

3. 通したストラップを、金具側に通します。

P2

ストラップ交換方法 (レザータイプ①)



はずし方

1. レバーを左側に押します。
2. ストラップを矢印の方向へ傾けます。
3. 次に左側をはずします。

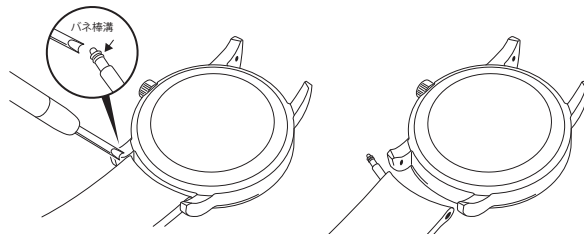
付け方

1. ピンをケース左側の穴に差し込みます。
2. レバーを左側に押します。
3. ピンをケース右側の穴に差し込みます。
4. レバーを元に戻します。

P3

ストラップ交換方法 (レザータイプ②)

ベルト交換工具は付属しません。別途お買い求めください。



はずし方

ベルト交換工具 (Y型) を時計・ベルト間のバネ棒溝にひっかけます。バネ棒をベルト側に押し込むと外れます。

付け方

バネ棒を新しいベルトにセットして、片方の穴に差し込みます。もう片方の穴にベルト交換工具 (Y型) でバネ棒の先端を押しさげ入れます。しっかり固定されたか確認します。

P4