





MAM -取扱説明書-

Made in China

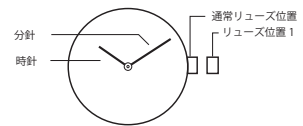
防水性能について

製品は全て 3ATM です。防水性能は 5ATM まで日常生活防水、10ATM で日常生活強化防水に相当します。お持ちのモデルがどのくらいの深さまで使用できるかご確認ください。

					
防水	○	×	×	×	×
3 気圧	○	○	×	×	×
5 気圧	○	○	○	×	×
10 気圧	○	○	○	×	×
20 気圧/30 気圧	○	○	○	○	○

P 1

設定方法

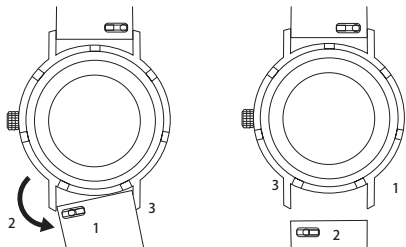


時刻設定

1. ゆっくりとリユースを 1 の位置までひいてください。
2. リユースを回し時間を合わせてください。
3. リユースを元の位置に戻すと時計が動き出します。

P 2

ストラップ交換方法 (レザータイプ)



はずし方

1. レバーを右側に押します。
2. ストラップを矢印の方向へ傾けます。
3. 次に右側をはずします。

付け方

1. ピンをケース右側の穴に差し込みます。
2. レバーを右側に押します。
3. ピンをケース左側の穴に差し込みます。
4. レバーを元に戻します。

P 3