



- 取扱説明書 -

KOMONO

Made in China

防水性能について

3ATM～（型により異なります）。防水性能は5ATMまで日常生活防水、10ATMで日常生活強化防水に相当します。お持ちのモデルがどのくらいの深さまで使用できるかご確認ください。

防水	○	×	×	×	×
3気圧	○	○	×	×	×
5気圧	○	○	×	×	×
10気圧	○	○	○	×	×
20気圧/30気圧	○	○	○	○	○

P1

時刻 / カレンダー設定方法

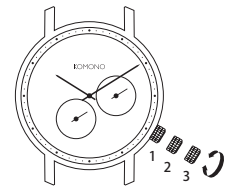
時刻のみモデル



時刻設定

1. ゆっくりとリューズを3の位置までひいてください。
(時刻のみモデルは2の位置)
2. リューズを回し時間を合わせてください。
3. リューズを元の位置に戻すと秒針が動き出します。

時刻/カレンダーモデル

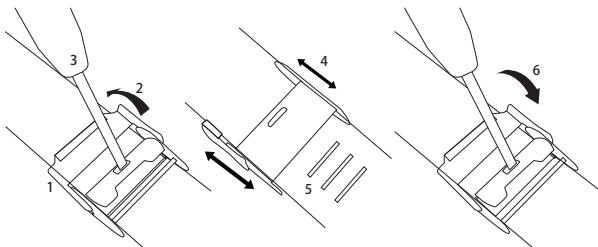


日付設定

1. ゆっくりとリューズを2の位置までひいてください。
2. 反時計回りにリューズを回し、日付を合わせてください。
3. 日付設定後、リューズを通常位置まで戻してください。
※ 午後9時～午前4時の間に日付設定を行った場合、日付はその間変更されません。

P2

メッシュストラップ調整方法



※傷や故障の原因となるので力を入れすぎないでください。

1. メインクラスプを開きます。
2. スクレーードライバー等のスモールツールを開口部に入れ、矢印の方向に傾けます。
3. スモールツールをはずします。
4. 希望の位置にバックルを移動・調整します。
5. ストラップ裏側の溝と金具の溝を合わせた状態で指で押さえます。
6. スモールツールを使用しバックルを矢印の方向へ閉めます。

P3

ストラップ交換方法

(※一部交換できないモデルがございます。)



はずし方

1. レバーを左側に押します。
2. ストラップを矢印の方向へ傾けます。
3. 次に左側をはずします。



付け方

1. ピンをケース左側の穴に差し込みます。
2. レバーを左側に押します。
3. ピンをケース右側の穴に差し込みます。
4. レバーを元に戻します。

P4