



- 取扱説明書 -

Made in China

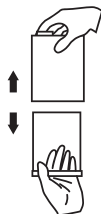
防水性能について

3ATM ~ (型により異なります)。防水性能は 5ATM まで日常生活防水、10ATM で日常生活強化防水に相当します。お持ちのモデルがどのくらいの深さまで使用できるかご確認ください。

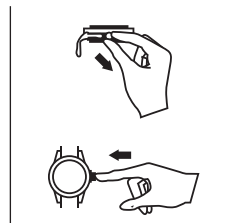
防水	○	×	×	×	×
3 気圧	○	○	×	×	×
5 気圧	○	○	×	×	×
10 気圧	○	○	○	×	×
20 気圧/30 気圧	○	○	○	○	○

P1

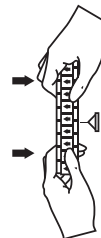
操作とバンドの調節について



キュービクボックスを開けるには、矢印の方向にボックスの 2箇所を引っ張ります。



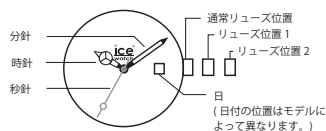
時計を動かさずに際し上図の矢印の向きにストッパーを引いてください。
そして腕時計の側面のボタンを押してください。



ピンを調節器具 (別売り) で矢印の方向に押し出し、不要なコマを外してピンを元の穴に戻します。

P2

Ice-Watch® 設定方法



時刻設定*

1. ゆっくりとリユースを 2 の位置までひいてください。
2. リユースを回し時間を合わせてください。
3. リユースを元の位置に戻すと秒針が動き出します。

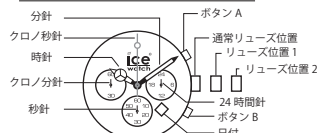
B) 日付設定*

1. ゆっくりとリユースを 1 の位置までひいてください。
2. 反時計回りにリユースを回し、日付を合わせてください。
午後 9 時 ~ 午前 1 時の間に日付設定を行った場合、日付はその間変更されません。
3. 日付設定後、リユースを通常位置まで戻してください。

*1844, XXL モデルは前もってリユースのネジを緩め、設定後もネジを回し戻してください。

P3

Ice-Watch® 設定方法 (クロノ)



時刻設定方法: 前のページを参照ください。

B) クロノグラフの使い方

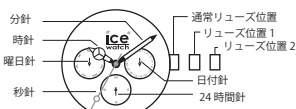
1. クロノグラフのスタートとストップはどちらもボタン A を押します。(ストップウォッチ)
2. B ボタンを押すとクロノグラフはリセットします。(元の位置に戻ります。)

C) クロノグラフのスタート位置の設定方法

1. ゆっくりとリユースを 2 の位置にひいてください。
2. A ボタンを押してクロノグラフの秒針を希望の位置まで動かします。
秒針を早く動かす場合は、A のボタンを押し続けてください。
3. リユースを通常位置に戻してください。
※電池交換した際や、B ボタンを押しても 0 の位置に戻らない場合もこの方法で戻してください。
※クロノグラフの針を 0 の位置に戻している最中にリユースを元に戻さないでください。
途中で止めることによりスタートの位置がずれます。

P4

Ice-Watch® 設定方法 (多機能)



時刻設定と曜日設定

1. ゆっくりとリユースを 2 の位置までひいてください。
2. リユースを回して時針、分針、曜日針を設定してください。
3. リユースを通常位置に戻すと秒針が動き出します。

B) 日付設定

1. ゆっくりとリユースを 1 の位置までひいてください。
2. 反時計回りにリユースを回し、日付を合わせてください。午後 9 時 ~ 午前 1 時の間に日付設定を行った場合、日付はその間変更されません。
3. 日付設定後、リユースを通常位置まで戻してください。

P5