

DANIEL WELLINGTON -取扱説明書-
Made in China

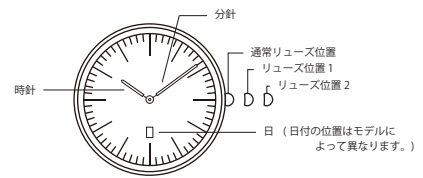
防水性能について

3ATM～（型により異なります）。防水性能は5ATMまで日常生活防水、10ATMで日常生活強化防水に相当します。お持ちのモデルかどの防水性能であるかご使用前にご確認ください。

防水	○	×	×	×	×
3気圧	○	○	×	×	×
5気圧	○	○	×	×	×
10気圧	○	○	○	×	×
20気圧/30気圧	○	○	○	○	○

P1

設定方法



時間設定

1. ゆっくりとリユースを2の位置までひいて下さい。
2. リユースを回し時間を合わせて下さい。
3. 時間設定後、リユースを通常位置まで戻して下さい。

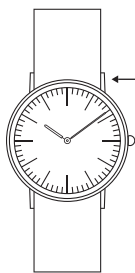
日付設定

1. ゆっくりとリユースを1の位置までひいて下さい。
2. 反時計回りにリユースを回し、日付を合わせて下さい。
午後9時～午前1時の間に日付設定を行った場合、日付はその間変更されません。
3. 日付設定後、リユースを通常位置まで戻して下さい。

P2

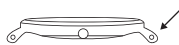
バンドの変更について

はね棒リムーバールールは、バンドを変更する際ご利用ください。



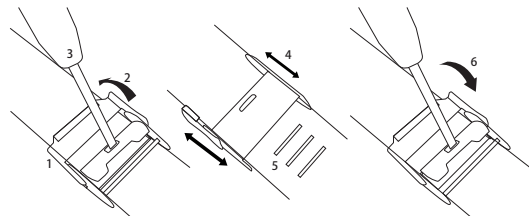
⚠ 針を押しすぎないでください。

ギャップ内部のニードル1～2ミリメートルを押ししてください。



P3

メッシュストラップ調整方法



※傷や故障の原因となるので力を入れすぎないで下さい。

1. メインクラスプを開きます。
2. スクリュードライバー等のスモールツールを開口部に入れ、矢印の方向に傾けます。
3. スモールツールをはずします。
4. 希望の位置にバックルを移動・調整します。
5. ストラップ裏側の溝と金具の溝を合わせた状態で指で押さええます。
6. スモールツールを使用しバックルを矢印の方向へ閉めます。

P4