




CORNICHE - 取扱説明書 -

Made in China

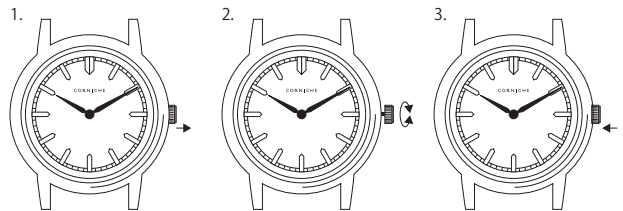
防水性能について

型により異なります。防水性能は 5ATM まで日常生活防水、10ATM で日常生活強化防水に相当します。お持ちのモデルがどのくらいの深さまで使用できるかご確認ください。

					
防水	○	×	×	×	×
3 気圧	○	○	×	×	×
5 気圧	○	○	×	×	×
10 気圧	○	○	○	×	×
20 気圧/30 気圧	○	○	○	○	○

P1

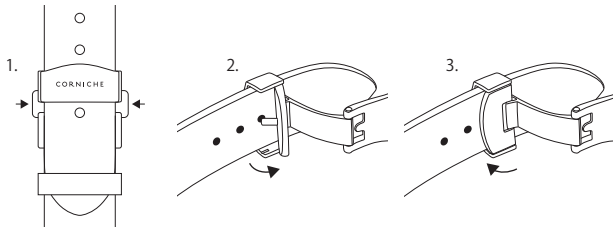
時刻設定方法



1. ゆっくりとリューズをひいてください。 2. リューズを回し時間を合わせてください。 3. リューズを元の位置に戻します。

P2

ベルト調節方法

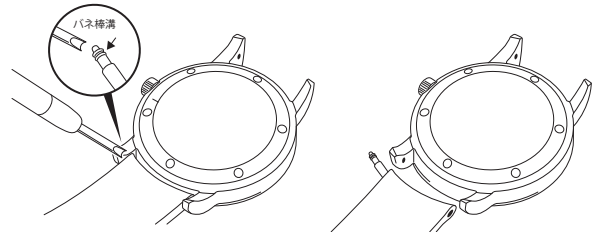


1. ボタンを同時に押して、クラスプを開きます。
2. ベルトに付いている金具の裏側を開きます。
3. 手首に最適なサイズの穴を見つけて、金具を留めます。
4. クラスプを留めます。

P3

ベルト交換方法

ベルト交換工具は付属しません。別途お買い求めください。



はずし方

ベルト交換工具 (Y 型) を時計・ベルト間のバネ棒溝にひっかけます。バネ棒をベルト側に押し込めると外れます。

付け方

バネ棒を新しいベルトにセットして、片方の穴に差し込みます。もう片方の穴にベルト交換工具 (Y 型) でバネ棒の先端を押しさげ入れます。しっかり固定されたか確認します。

P4